



**МИНИСТЕРСТВО НА ЗЕМЕДЕЛИЕТО И ХРАНИТЕ**  
**ИЗПЪЛНИТЕЛНА АГЕНЦИЯ ПО ГОРИТЕ**  
**РЕГИОНАЛНА ДИРЕКЦИЯ ПО ГОРИТЕ - КЮСТЕНДИЛ**

2500, Кюстендил, бул. „България“ 33, тел. 078/550510, e-mail: rugkustendil@iag.bg

Рег. индекс: *РДГОЧ - 610*

Дата: *..24.01..*2025 г.

ДО  
ТП ДГС ТРЪН  
ГР. ТРЪН 2460, ОБЩ. ТРЪН, УЛ. „ЯКИМ ТОШКОВ“ №10

На Ваш изх. №06-05-50/17.09.2024 г.

Приложено, изпращаме Ви одобрено план-извлечение за ползване на дървесина при провеждане на сечи в гори, държавна горска територия.

Ползването на дървесината да се извърши при спазване на действащата нормативна уредба.

Преди издаване на разрешително за сеч, подотдела да се провери за наличие на възстановена собственост.

Приложение: План-извлечение – 1 бр.

ДИРЕКТОР НА РДГ:

/инж. З. Тодоров/

ГС







## ИЗПЪЛНИТЕЛНА АГЕНЦИЯ ПО ГОРИТЕ

Проверил: .....  
РДГ ..... *Владимир*

*инж. Р. Стойков - е.с.с*  
(име, фамилия, длъжност)

Дата: *23.01.2025* год.

Одобрявам: .....  
РДГ ..... *Владимир*

*инж. З. Георгиев*  
(име, фамилия, длъжност)

Дата: *24.01.2025* год.

СЪГЛАСУВАМ:.....

(име, фамилия, длъжност, фирма)

Дата:.....год.

(съгласува се в случаите на чл. 52б, ал. 8 от НСГ)

## ПЛАН-ИЗВЛЕЧЕНИЕ

в гори, собственост на държавата  
(държавата, община, юридическо лице, физическо лице)

Община/ДГС/ДЛС/УОГС ..... ТП „ДГС ТРЪН“ .....

ПРЕДСТАВИЛ:

собственик/ упъ

инж. Георги Георгиев, директор  
(ведомство, име, фамилия, длъжност)

Дата: 13.09.2024 гол.

ИЗГОТВИЛ:

инж. Ралица Костуркова- старши лесничей, ТП „ДГС Трън“

(подпис, име, фамилия, длъжност, месторабота)

№ и дата на удостоверение за упражняване на лесовъдска практика: 14675/29.09.2021г.

Място на издаване: гр. Трън













МИНИСТЕРСТВО НА ЗЕМЕДЕЛИЕТО И ХРАНИТЕ  
ЮГОЗАПАДНО ДЪРЖАВНО ПРЕДПРИЯТИЕ  
**ДЪРЖАВНО ГОРСКО СТОПАНСТВО – ТРЪН**



ITAC  
ISO 9001:2015

Certificate No. BG13819137

гр. Трън 2460, ул. „Яким Тошков“ № 10, ☎ 07731/2136, ☎ 07731/3041, ✉ dgs\_tran@abv.bg

## ОБЯСНИТЕЛНА ЗАПИСКА

Настоящото план-извлечение е изготвено във връзка с необходимостта да се проведе санитарна и принудителна сеч в съчетание с отгледна сеч.

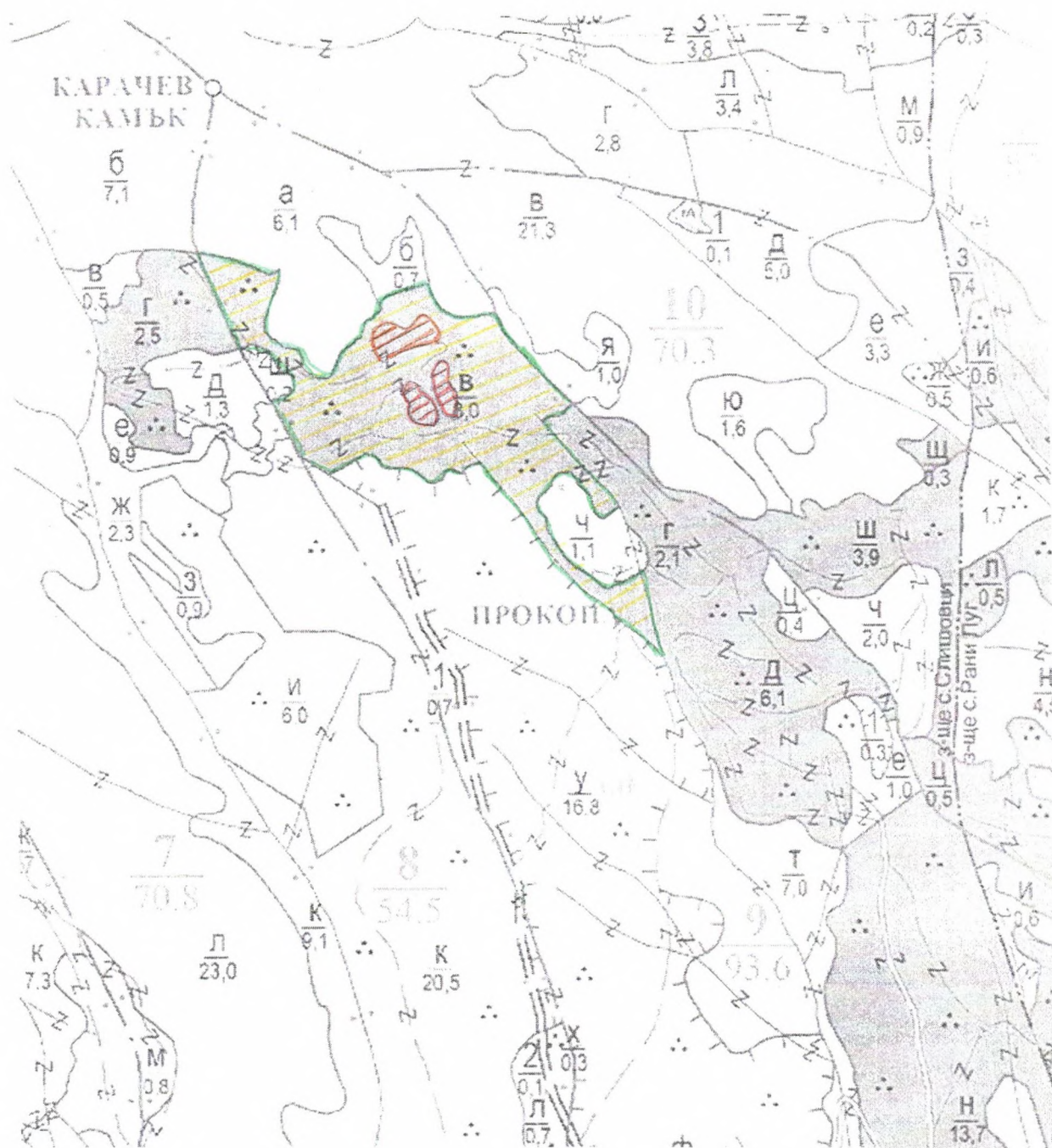
В подотдел 9 „в“, в който е предвидена отгледна сеч, е необходимо едновременно с нея да се изведе и санитарна сеч на единични, засегнати от корояд, дървета от бял бор по цялата площ на подотдела, както и да се изведе санитарна сеч с интензивност 100% на площ от 0,3 ха. Едновременно с това на площ от 0,3 ха е необходимо да се изведе принудителна сеч с интензивност 100% поради наличието на силно пречупени и изкоренени дървета от черен бор. За санитарната сеч е пуснат сигнален лист с № 251189/2024г. и за принудителната сеч е пуснат сигнален лист с № 251171/2024г.









# СКИЦА

на подотдел 9 – „в“  
в землището на село Сливовци, държавни горски територии



Легенда:

-  граница подотдел
-  санитарна сеч 100%
-  санитарна сеч 15%
-  принудителна сеч 100%



подотдел: 9 в  
стари подотдели: 9: в  
имоти №: 164.2, 166.1

ДГС Трън 2022, 1 гсу

склопена култура

8.0 ха

ст. клас: Бялборови култури  
група гори: иглолистни  
вид гора: 1.3 - Култури от бял бор – извън естеств. зона на разпростр.  
категория: специална  
функция: защитени зони птици и местообитания, ГВКС 1

землище: с. СЛИШОВЦИ  
община: ТРЪН

Натура 2000: BG0000313 (Руй), BG0002112 (Руй)

собственост: Държавна собственост, Горски територии  
неравномерен строеж, добро до средно състояние

положение: Мизия - Кр.Ихтим., 1150 м н.в., юг, склон горна част, наклон 26 градуса, средно-планински

почва: кафява горска ненаситена, глинесто-песъчлива, средно каменлива, рожка, средно дълбока, свежа, върху шисти, среднобогата

тип мест: М-II-2 С-2 (36)

п.с.: Бял бор 6, Черен бор 4, Черна елша, Бреза, Бук, 2 бонитет

сегашен състав	уч	площ	пов	прои	възр	пъл	вис	бон	диам	запас - куб.м			ползване - куб.м		
										на 1 ха	без кл.	с клони	%	без кл.	с клони
Бял бор	7	5.6	011с	изк	40	0.8	17	2	18	194	1550	1920	-	230	290
Черен бор	3	2.4	/				16	2		89	710	880	-	110	140
Черна елша	-	-	-	-	-	-	-	-	-	-	-	-	-	-	-
Бреза	-	-	-	-	-	-	-	-	-	-	-	-	-	-	-
Бял бор	7	-	-	сем	5	0.4	1	5	-	-	-	-	-	-	-
Бук	3	-	-					4	-	-	-	-	-	-	-
Всичко										283	2260	2800	15	340	430

неравномерност: пълнота от 0.2 до 0.9, склопеност 0.8

повреди: 011с = суховършия, силно 10%, загинали 10%  
/ = неповредени

насока на стопанисване: ОТГЛЕЖДАНЕ

предложение за лесов. намеса: прореждане 15%, техническа за противопожарна просека

залесяване:

по насоки:

почвоподг:

други: пожарна опасност II клас, забранена паша

вид сеч:	година	стояща	лежаща	едра	средна	дребна	е+с+д	дърва	вършина	забележка

Допълнителна информация:

Второстепенна насока - Техническа



